

## IVUR



Gli aghi vibranti della serie IVUR sono costituiti da un ago vibrante unito ad un convertitore ad alta frequenza e rappresentano l'attrezzatura ottimale per la compattazione del calcestruzzo.

Basta con gli ingombranti convertitori esterni: il convertitore integrato è di dimensioni compatte e rappresenta il massimo della comodità, essendo un pezzo unico con l'impugnatura e il pulsante di accensione.

Oltre alla solidità e alle performance su cui le macchine Weber hanno costruito la loro fama, alcune innovazioni tecniche hanno reso questo tipo di ago vibrante unico nel suo genere:

- **3 misure di vibratori intercambiabili** (40, 50 e 58 mm).
- Allacciamento alla rete elettrica monofase.
- **Salvaguardia dal surriscaldamento:** la resistenza termica provoca lo spegnimento automatico in caso di surriscaldamento causato da un utilizzo improprio.

- **Salvaguardia della scheda elettronica e dell'operatore da sbalzi di corrente:** il convertitore elettronico è stabile fino a picchi di 450 V, rendendo la macchina compatibile con qualsiasi generatore. Inoltre la scheda elettronica protegge l'operatore da scosse, corto-circuiti e dispersione a terra (secondo le norme di sicurezza VDE e EN).

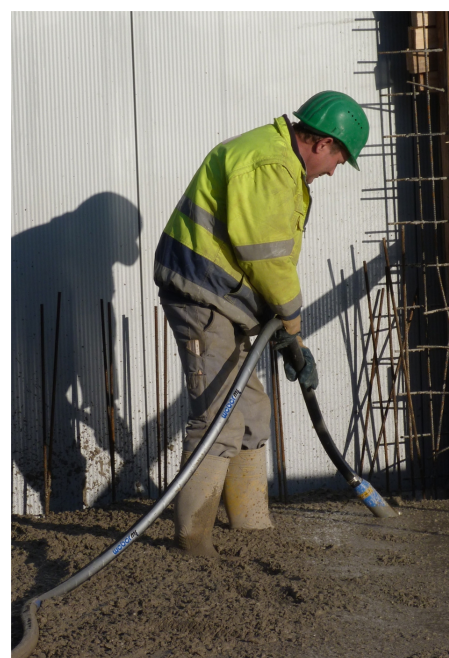
- Il motore potente garantisce performance ottimali e stabili.

- Gli avvolgimenti dello statore sono stabilmente incapsulati e resistenti alle vibrazioni, nonché al surriscaldamento fino a 180° (classe di isolamento H).

- I vibratori sono resistenti all'usura grazie al trattamento termico dell'involucro. Inoltre sono facilmente riparabili o sostituibili: **costi di manutenzione contenuti.**

- I diodi presenti sulla scheda elettronica consentono di individuare i guasti con facilità.

- **Optional:** rivestimento in gomma dei vibratori, cinghia a tracolla, tubo di protezione più lungo



# AGHI VIBRANTI CON CONVERTITORE INTEGRATO

**weber**mt

## IVURplus



### Ancora più duttili. Ancora più sicuri.

Gli IVURplus vantano tutte le caratteristiche degli IVUR, più ulteriori migliorie tecniche:

- Il **tubo con il vibratore** è facilmente **separabile** dal convertitore e intercambiabile con altre misure, direttamente in cantiere senza dover passare dall'officina.

- **dispositivo elettronico supplementare** a totale salvaguardia dell'utente da eventuali scosse elettriche o microscariche, qualora nel cantiere non ci fosse la messa a terra o vi fosse qualche anomalia nell'impianto elettrico.

## IVURplusD

I modelli IVURplusD si differenziano dagli IVURplus, poiché al posto del tubo da 5 m presentano un **tubo di 0,8 m collegato ad una comoda impugnatura**: ideale per le pavimentazioni in calcestruzzo.



### Specifiche tecniche

	IVUR			IVURplus			IVURplusD		
	40	50	58	40	50	58	40	50	58
Peso operativo (kg)	11,8	15,0	16,9	12,8	16,0	17,9	12,6	14,4	16,4
Diametro effettivo appross. (mm)	400	500	600	400	500	600	400	500	600
Diametro vibratore (mm)	40	50	58	40	50	58	40	50	58
Lunghezza vibratore (mm)	330	370	420	330	370	420	330	370	420
Frequenza vibratore (Hz)		200			200			200	
Potenza nominale. vibratore (W)	650	850	1.050	650	850	1.050	650	850	1.050
Voltaggio (V)		230			230			230	
Frequenza convertitore (Hz)		50-60			50-60			50-60	
Corrente assorbita (A)		4,6			4,6			4,6	
Potenza nom. convertitore (W)		1,6			1,6			1,6	
Dotazione standard	5 m tubo di protezione 10 m cavo di alimentazione			5 m tubo di protezione 10 m cavo di alimentazione			0,8 m tubo di protezione 10 m cavo di alimentazione 10 m cavo intermedio		

Per gli IVURplus è possibile ordinare separatamente l'unità tubo+vibratore (IVU...) o il convertitore (URplus)

Per gli IVURplusD è possibile ordinare separatamente l'unità maniglia+tubo+vibratore (IVU...D) o il convertitore (URplus)

**WEBER MT ITALIA - A.L. Consulting sas**

Via Boezio,2 33010 Tavagnacco (UD) Tel: 0432.689275 Fax: 0432.309971 Email: info@al-importagency.it www.al-importagency.it